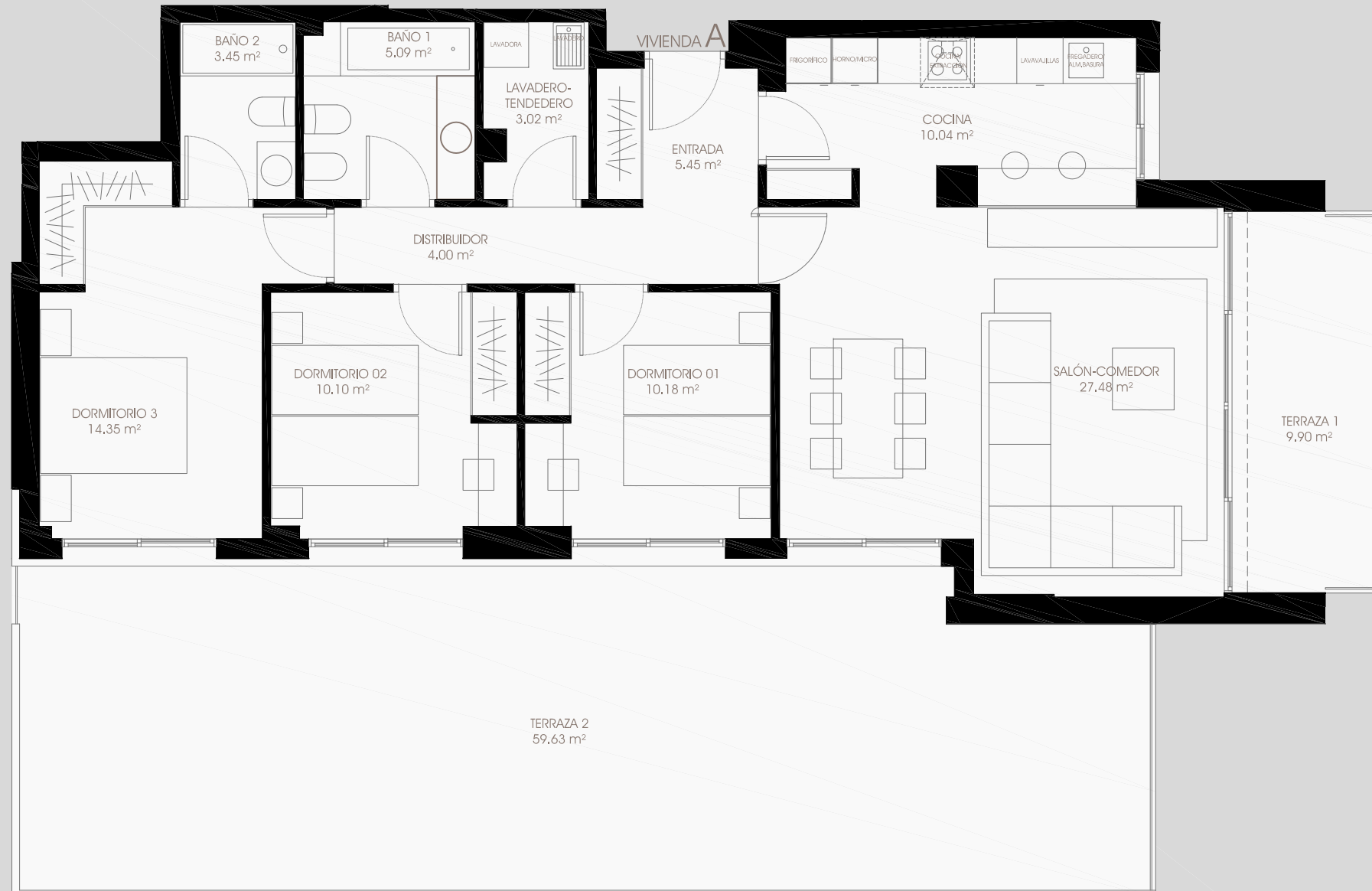


PLANTA BAJA VIVIENDA A



FINCA
ARTABRIA

www.fincaartabria.com



3 
DORMITORIOS

2 
BAÑOS

2 
TERRAZA

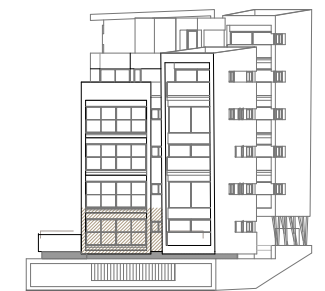
1 
Piza, GARAJE

1 
TRASTERO

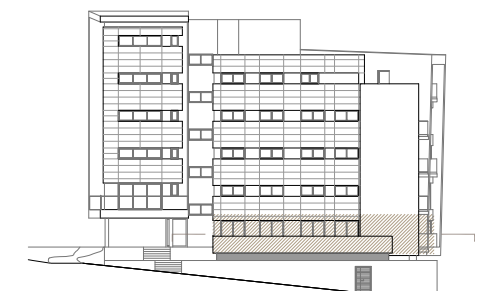


SUPERFICIES

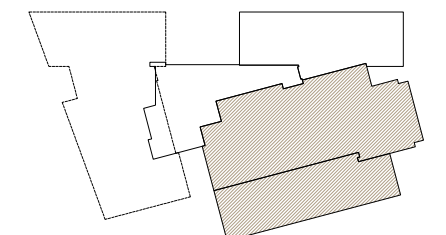
SUPERFICIE ÚTIL	93,16 m ²
SUPERFICIE CONSTRUIDA	107,08 m ²
SUPERFICIE TERRAZAS	69,53 m ²
SUPERFICIE CONSTRUIDA+TERRAZAS	176,61 m ²



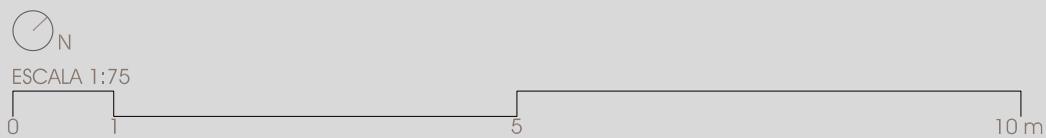
ALZADO RÍA O BURGO



ALZADO LATERAL 02



ESQUEMA PLANTA BAJA



NOTA: La presente información, perspectivas y documentación gráfica, son orientativas, y están sujetas a modificaciones derivadas del proyecto técnico y de su ejecución. Las viviendas se entregarán conforme a las calidades especificadas, salvo que por razones técnicas, sean modificadas por la dirección facultativa de las obras, sin que ello signifique merma de calidad. El mobiliario, solados y alicatados (formatos y colores) que figuran, son meramente orientativos. La restante información contemplada en el R.D. 515/1989, de 21 de abril, se encuentra en nuestras oficinas para su consulta. La descripción de las calidades y características técnicas de la promoción se ajusta a la Normativa vigente de la fecha de redacción del Proyecto de Ejecución, y no contempla posibles modificaciones de Normativa posteriores a dicha fecha.

