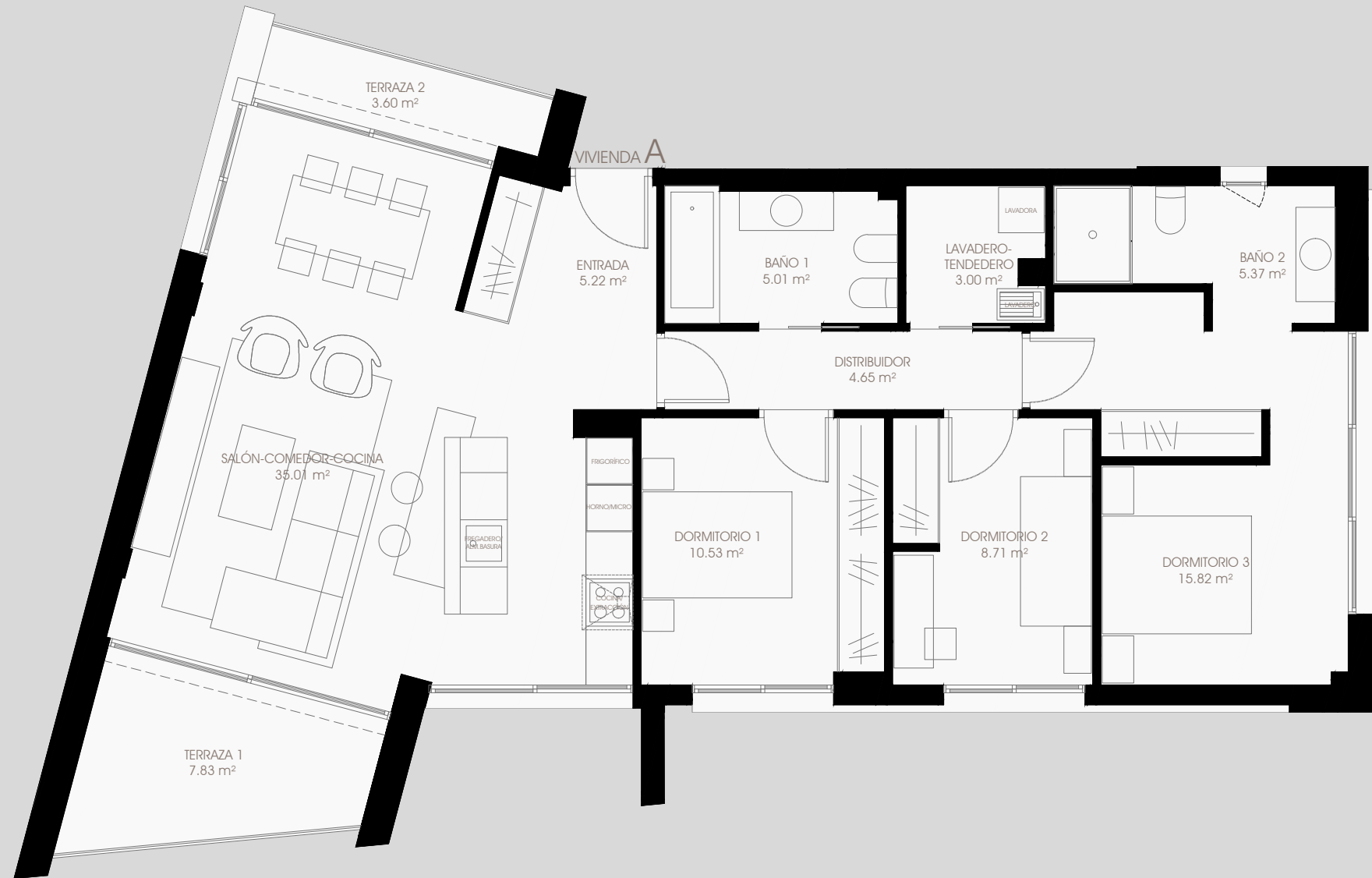


# PLANTA 3ª VIVIENDA A



FINCA  
ARTABRIA

www.fincaartabria.com



3  DORMITORIOS

2  BAÑOS

2  TERRAZA

1  Piza. GARAJE

1  TRASTERO

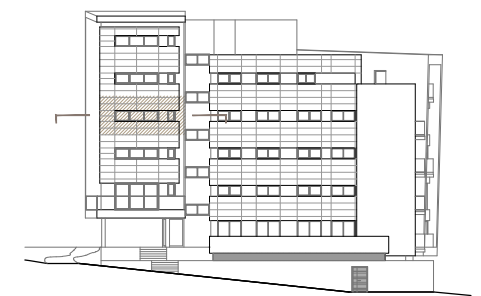


## SUPERFICIES

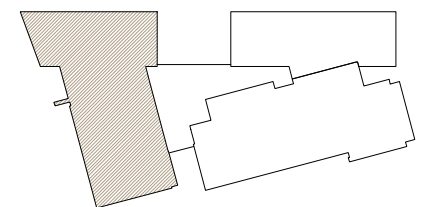
SUPERFICIE ÚTIL	93,32 m <sup>2</sup>
SUPERFICIE CONSTRUIDA	109,93 m <sup>2</sup>
SUPERFICIE TERRAZAS	11,43 m <sup>2</sup>
SUPERFICIE CONSTRUIDA + TERRAZAS	121,36 m <sup>2</sup>



ALZADO AVENIDA FONTECULLER



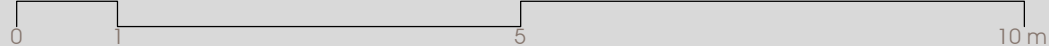
ALZADO LATERAL 02



ESQUEMA PLANTA TERCERA



ESCALA 1:75



NOTA: La presente información, perspectivas y documentación gráfica, son orientativas, y están sujetas a modificaciones derivadas del proyecto técnico y de su ejecución. Las viviendas se entregarán conforme a las calidades especificadas, salvo que por razones técnicas, sean modificadas por la dirección facultativa de las obras, sin que ello signifique merma de calidad. El mobiliario, solados y alicatados (formatos y colores) que figuran, son meramente orientativos. La restante información contemplada en el R.D. 515/1989, de 21 de abril, se encuentra en nuestras oficinas para su consulta. La descripción de las calidades y características técnicas de la promoción se ajusta a la Normativa vigente de la fecha de redacción del Proyecto de Ejecución, y no contempla posibles modificaciones de Normativa posteriores a dicha fecha.

